



AREA OMOGENEA CREMASCA
Evento San Domenico 24.02.2024

Cosa è Consorzio.It..

L'approdo di 60 anni di un territorio unito...anche intorno alle sue società pubbliche

- **Fin dagli anni '70** il cremasco comincia a progettare alcuni servizi pubblici locali su scala territoriale...dai Consorzi Intercomunali nasce Il **Consorzio Cremasco**.
- Intorno agli **anni 2000** dal Consorzio Cremasco, nel frattempo trasformatosi in Azienda Speciale, nascono le "società" (**SCRP/SCS**) che si patrimonializzano e incorporano/sviluppano vari assets impiantistici per la gestione dei servizi pubblici locali.
- **Anni 2010-2020 SCRП** (la società patrimoniale dei comuni cremaschi) avvia e chiude un processo di cessione e valorizzazione di molti assets conseguente a dinamiche normative e/o di mercato (Padania, Lgh/A2A, ecc..).
- **Nel 2021 SCRП cede il suo patrimonio a Consorzio.it (SCRП viene liquidata)**



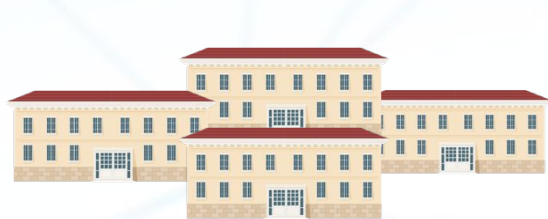
CONFERIMENTO

Nasce "la società dei Comuni cremaschi"

PARTE COSÌ LA NUOVA SFIDA DEI SERVIZI PER I COMUNI

La Società “in house”

Nell’ambito delle attività previste nell’oggetto sociale, la Società riceve **affidamenti diretti (cosiddetti “in house”)** di contratti di servizi, lavori e forniture da espletare a favore degli Enti.



Il Comitato di indirizzo e controllo è composto da tutti i rappresentanti degli Enti pubblici soci.



Comitato di indirizzo e controllo eletto in **forma ristretta** dal Comitato.



Il Presidente del Comitato di Indirizzo e controllo è anche il Presidente del Comitato in forma ristretta.

Il Presidente del Comitato è il **Sindaco di Offanengo Gianni Rossoni**,
(Presidente dell'**Area Omogenea Cremasca**)

45 comuni con quote differenti ...

Comune di Crema:	29,082 %
..... %
Comune di Annicco:	0,0113 %
Comune di Formigara	0,0113 %
Comune di Pizzighettone	0,0113 %
Comune di Casalmorano	0,0113 %

L'Assemblea ha deliberato nel 2022 un aumento di capitale del 5% per offrire la possibilità di ingresso a nuovi soci (quote max definita)

... OLTRE 60 (Cremonese- Lodigiano)

Ex Soci SCRP Avviato iter ingresso

8
comuni

- ✓ Soncino
- ✓ Salvirola
- ✓ Romanengo
- ✓ Ticengo
- ✓ Trescore Cremasco
- ✓ Casale Cremasco
- ✓ Casaletto di Sopra
- ✓ Palazzo Pignano

Già formalizzato interesse a entrare

8
comuni

- ✓ Acquanegra Cremonese (CR)
- ✓ **Grumello Cremonese (CR)**
- ✓ San Bassano (CR)
- ✓ Crotta d'adda (CR)
- ✓ Ostiano (CR)
- ✓ **Paderno Ponchielli (CR)**
- ✓ **Merlino (LO)**
- ✓ Castel Goffredo (MN)

Interlocuzioni avanzate in corso

Altri
comuni +
Prov. Lodi

- ✉ → Sesto ed Uniti (CR)
- ✉ → Cappella Cantone (CR)
- ✉ → Spinadesco (CR)
- ✉ → Alcuni Comuni in Provincia di Lodi
- ➔ **Provincia di Lodi**

La sfida dei servizi ai Comuni è partita con... **UNA SOCIETÀ SOLIDA**



**30 Ml circa il Patrimonio stimato,
bilanci ampiamente in utile.**



Una evidente garanzia ed una grande
opportunità per i Comuni soci
(importante disponibilità finanziaria)

Alcuni assets a servizio del territorio



SEDI

Sede Centrale
Via del
commercio 29
e Stabile in Via
Colombo



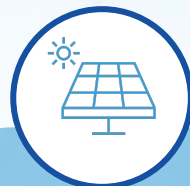
SISTEMA VARCHI

Sistema
Territoriale
Varchi
Elettronici



CANILE

Canile
Sovracomunale
di Vaiano
Cremasco



IMPIANTI FOTOVOLTAICI

55 Impianti
fotovoltaici
posizionati su
edifici comunali
dei Soci



PIATTAFORME SOVRACOMUNALI

Piattaforme sovracomunali
per igiene urbana

- Crema
- Castelleone
- Soncino
- Pandino
- Montodine
- Offanengo
- Bagnolo
Cremasco

SVILUPPI FUTURI

In via di sviluppo Area di Via Macallè



- **Nuova Caserma
dei Vigili del
fuoco**
- Nuovo **Stabile
della Protezione
Civile** del territorio
cremasco

Partecipazioni Societarie



0,248 %



65%



PARTECIPAZIONI SOCIETARIE



0,45 %



**DIVIDENDO
reinvestito
nelle attività
a favore dei Comuni**



**Collaborazione
per MARKETING
TERRITORIALE**

Il patrimonio più importante: le persone

Passione e competenza al servizio del territorio.



SOCIETÀ GIOVANE - GRADO DI STUDIO ELEVATO- PIÙ DONNE CHE UOMINI

L'area Omogenea

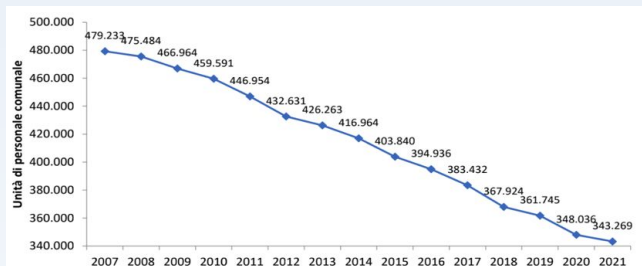
La Sfida Dei Servizi

Un modello di Servizi Comunali
**supportati su scala
sovracomunale**
attraverso **CONSORZIO.IT:**
il suo **“Braccio operativo”**



La sfida dei Servizi

Futuro degli Enti Locali: lo scenario a tendere...



**UNO SCENARIO GIÀ DELICATO
CON LA PREVISIONE DI UN
ULTERIORE FORTE
TURNOVER.**

La **dimensione** attesa **del turnover** del personale, la necessità di aggiornare le **modalità attraverso cui l'amministrazione svolge il proprio ruolo nella società** e le **sollecitazioni** che arrivano dal contesto esterno, le **difficoltà di trovare sul mercato personale qualificato e nuove professionalità nel sistema rigido dei concorsi**, **spinge necessariamente verso un cambiamento dei modelli organizzativi.**

Classi di età	Valore assoluto	Valore percentuale
Fino a 29	6.040	1,9%
30 - 34	11.280	3,6%
35 - 39	17.847	5,7%
40 - 44	28.692	9,1%
45 - 49	45.973	14,6%
50 - 54	61.511	19,5%
55 - 59	76.654	24,3%
60 e oltre	66.881	21,2%
Totale	314.878	100,0%

**Nasce soprattutto da questa consapevolezza
la sfida dei servizi dell'Area Omogenea attraverso Consorzio.it**

La sfida dei Servizi

Un modello sperimentale di servizi comunali aggregati



La sfida dei Servizi

Gli obiettivi del modello



Il Comune mantiene il suo ruolo politico

Rafforza il suo ruolo di pianificazione e di progettazione

all'interno del perimetro più vasto dell'Area Omogenea.



Stesso livello di servizi di qualità in tutti i Comuni dell'Area Omogenea



Utilizzare bene il PNRR
Sostenibilità dopo il PNRR

La sfida dei Servizi

Un modello utile a tutti i Comuni (grandi o piccoli)

**Ciascuno utilizza
quello che gli serve
senza obblighi
o costrizioni**

1

COMUNI STRUTTURATI

Non si sostituisce al lavoro già eventualmente in corso da parte dei Comuni ma lo supporta/rafforza

2

COMUNI NON/POCO STRUTTURATI

Svolge più direttamente il lavoro per quegli Enti che non sono strutturati (o poco strutturati)

La sfida dei Servizi

Un modello che favorisce lo sviluppo di una “rete di competenze” dei nostri Comuni

Un modello che favorisca la collaborazione e l'interazione quotidiana **tra il personale degli Enti e quello di Consorzio.it.**



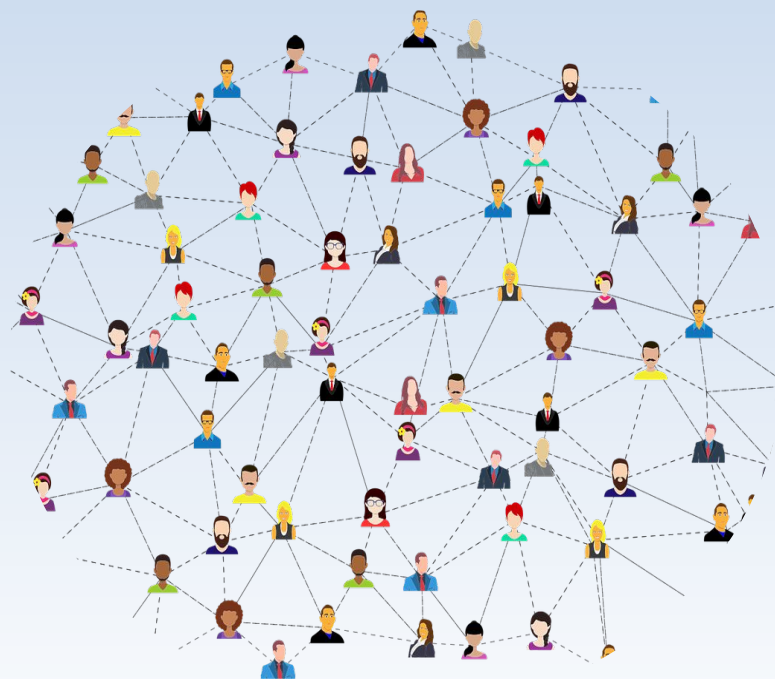
Coinvolgimento dei Segretari Comunali



Coinvolgimento dei dirigenti/dipendenti



Momenti di confronto continuo, approfondimento, formazione... per favorire lo sviluppo della **rete di competenze dell'area Omogenea**





Attività di supporto

Competenze e progettualità

Attività di supporto

Uffici territoriali organizzati in Consorzio a supporto degli Enti anche **su tematiche innovative o specialistiche**

Competenza e progettualità



IT e DIGITALE

IT e digitale
e...formazione digitale!



ENERGIA

Eff. energetico,
energie rinnovabili,
CER...



AMBIENTE

Ciclabili, raccolta
rifiuti, forno
crematorio..



BANDI e PNRR

Scouting, progetti e
candidature



APPALTI

Centrale
Unica di
committenza
qualificata



Supporto operativo per UFFICI TECNICI COMUNALI

Edilizia, burocrazia,
bandi e progetti
anche territoriali

Transizione digitale

Dal PNRR attesi più di 10 Milioni di investimenti nel **progetto di Transizione Digitale** del territorio, per servizi più inclusivi anche **per le nuove generazioni**

DIGITALIZZAZIONE DELLA PA
Il percorso cremasco è avviato da anni



dal 2022
PNRR Digitale



dal 2021
Ufficio RTD



dal 2017
Trasformazione
Digitale



dal 2005
Supporto e
consolidamento
Informatica

Energia

Progetti comunità energetiche rinnovabili avviati



Sono già stati progettati i primi nuclei di comunità energetiche rinnovabili per **18 comuni**.

Offanengo

Monte Cremasco

Castelleone

Capralba

Casaletto Ceredano

Izano

Fiesco

Rivolta d'Adda

Madignano

Dovera

Ripalta Arpina

Capergnanica

Sergnano

Pieranica

Pizzighettone

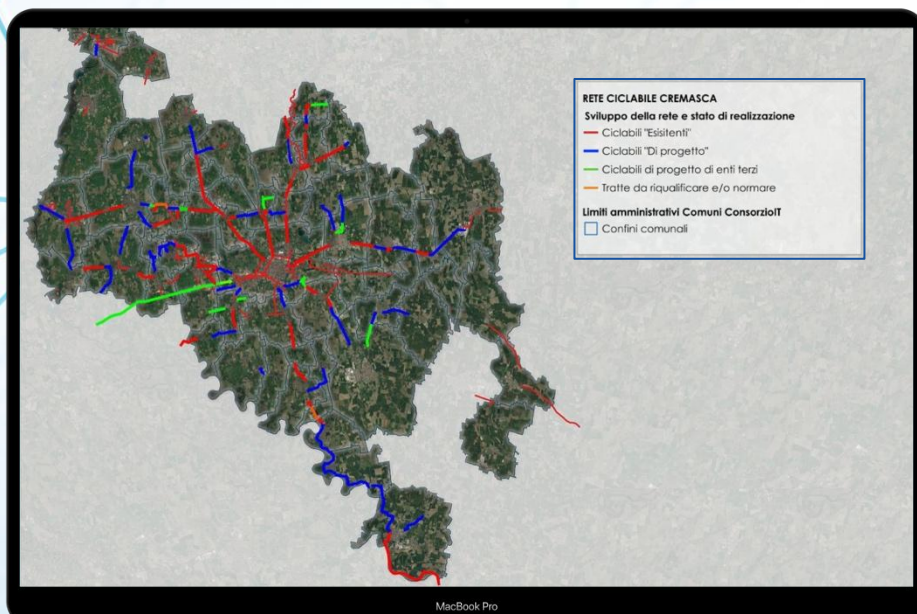
Crema

Credera Rubbiano

Agnadello

Ambiente

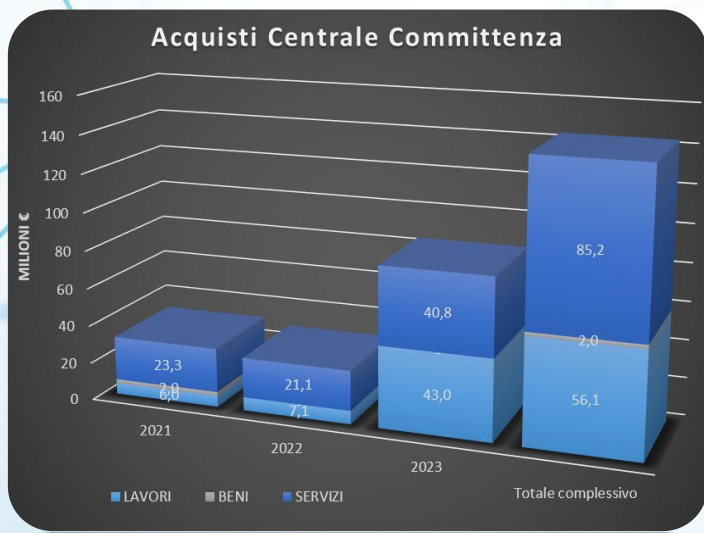
Estensione e valorizzazione rete ciclabile Area Omogenea Cremasca



- **Sviluppo tratte sovracomunali**
- **Modellizzazione e armonizzazione**
- **Valorizzazione e promozione**
- **Gestione e Manutenzione (...)**

Centrale Unica di Committenza qualificata

Consorzio.IT è punto di riferimento della provincia di Cremona per gli **appalti dei Comuni**, anche sui progetti **PNRR**, grazie alle qualifiche conseguite nel tempo.



Anno	Gare	Lavori	Beni	Servizi	Totale
2021	24	6,0	2,0	23,3	31,3
2022	20	7,1		21,1	28,2
2023	77	43,0	2,0	40,8	83,8
Totale	121	38,2	2,1	63,3	143,3

CIT, in nessuna delle procedure che hanno visto la presentazione di ricorso si è vista soccombere davanti TAR, e nessun ricorso ha ottenuto la "sospensiva".



Efficientamento

Servizi comunali aggregati
e/o centralizzati

Efficientamento

SERVIZI AGGREGATI e/o CENTRALIZZATI

Alcune funzioni possono essere associate ed organizzate in modo più efficiente a livello territoriale, sfruttando procedure standardizzate e/o semplici economie di scala.

Centralizzare alcune attività “in-house” evita le facili “esternalizzazioni” e consente quindi di specializzare e preservare il valore e la competenza delle risorse all’interno dei vari Enti.



Consorzio.it favorisce e struttura azioni aggregative tra Enti garantendone la **continuità nel tempo** oltre le scelte estemporanee conseguenti ai cambi delle varie Amministrazioni e/o legate alla volontà delle singole persone.

Efficientamento Servizi

Alcuni esempi di servizi aggregati (già avviati e in avviamento)



RESPONSABILE TRANSIZIONE DIGITALE

Digitalizzazione
servizi pubblici



SPORTELLO UNICO ATTIVITÀ PRODUTTIVE

Servizi per
commercio e
imprese



SPORTELLO UNICO EDILIZIA

Servizi per l'edilizia
privata



POLIZIA LOCALE E SICUREZZA

Progetto Pluto,
Gestione impianto
varchi, viabilità dei
mezzi pesanti



COMUNICAZIONE

Siti e App comunali
uniformi

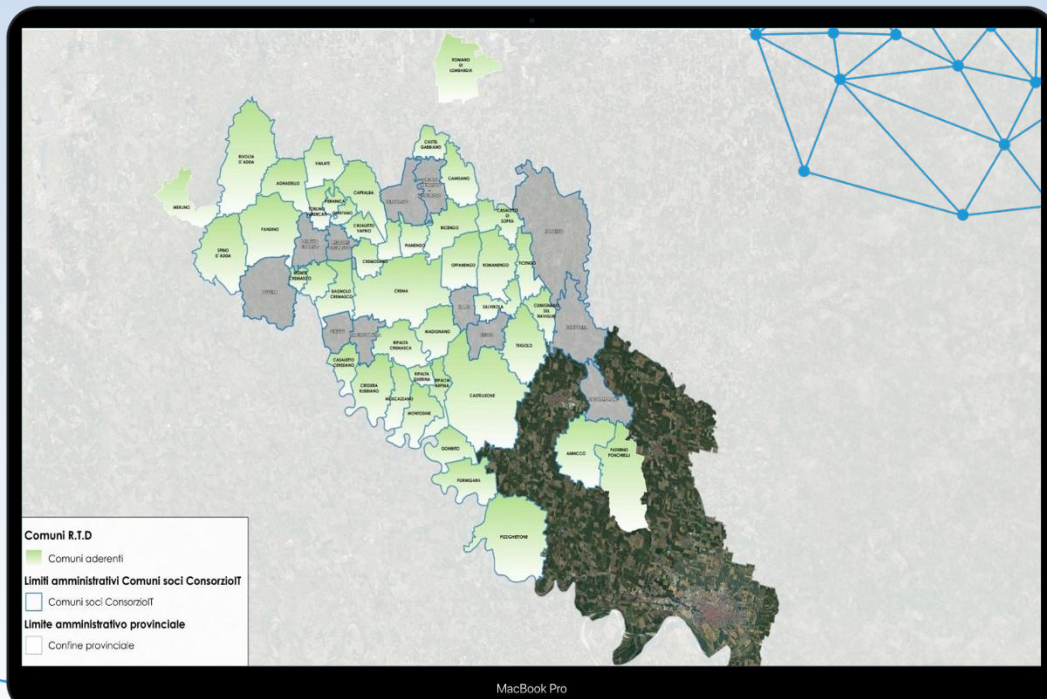


ALTRI SERVIZI...

Servizi Scolastici, Cimiteriali, Mense ecc

Ufficio Resp. Transizione Digitale

OBBLIGO NORMATIVO - Articolo 17 del CAD (Codice Amministrazione Digitale)



RTD è la figura che **deve facilitare** dal punto di vista strategico ed organizzativo **l'innovazione digitale** dell'ente.

Servizio attivo dal 2021

Componenti Ufficio

RTD

Dott. Fabio Calderara

Dipendenti Comunali

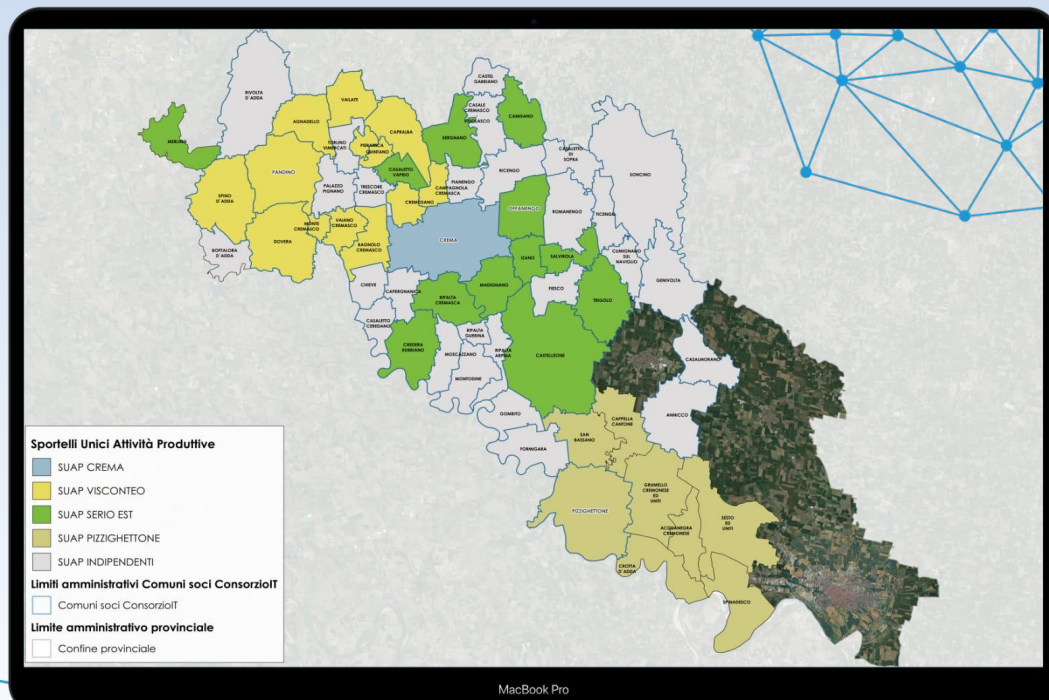
Dott. Massimiliano Alesio
Dott.ssa Sonia Pagani
Dott.ssa Stefania Cervieri
Dott.ssa Nadia Fontana

Dipendenti di Consorzio.IT

Dott. Andrea Tironi
Dott.ssa Elisabetta Casazza
Lusardi Cristian

Sportello unico attività produttive

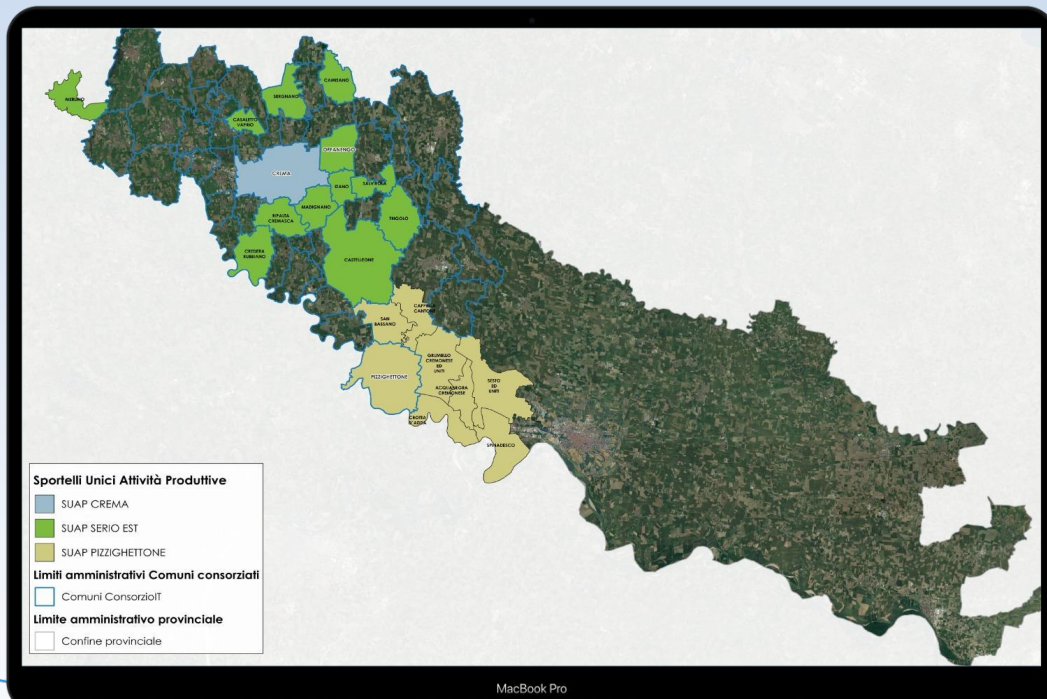
FRONT OFFICE - Portale Telematico per la presentazione delle istanze



Abbiamo realizzato un unico portale per il territorio per la presentazione delle istanze relative al **Commercio** ed alle **Attività Produttive**

Sportello unico attività produttive

BACK OFFICE: Ufficio centralizzato istruisce le pratiche e le gestisce (entro tre giorni) dalla presentazione della richiesta da parte del cittadino/impresa



Centralizzando il Servizio abbiamo un **presidio costante** e una **competenza specializzata** e abbiamo aggregato per garantire una **risposta immediata** del servizio anche per i piccoli comuni

Comune di Crema

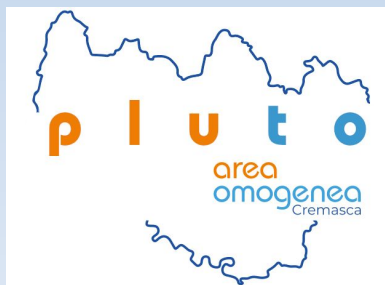
SUAP SERIO EST

1. **Offanengo** (CAPOFILA)
2. Camisano
3. Casaletto Vaprio
4. Castelleone
5. Credera Rubbiano
6. Izano
7. Madignano
8. Merlino
9. Ripalta Cremasca,
10. Salvirola
11. Sergnano
12. Trigolo

SUAP PIZZIGHETTONE

1. **Pizzighettone** (CAPOFILA)
2. Acquanegra Cremonese
3. Cappella Cantone,
4. Crotta d'Adda
5. Grumello Cremonese
6. San Bassano
7. Sesto ed Uniti
8. Spinadesco

Polizia Locale Area Omogenea



Su mandato del Comitato di indirizzo stiamo studiando la possibilità di **evolvere aggregazioni più efficienti.**

La sfida....

Un corpo di **Polizia dell'Area omogenea sarebbe potenzialmente composto da più di 80 Agenti di Polizia Locale**, un modello strutturato in grado di riorganizzare ed efficientare il servizio

COMUNI CONVENZIONATI

Offanengo ne aggrega 13 (in sviluppo)

10

Convenzioni

41

Comuni

30

Agenti

COMUNI NON CONVENZIONATI

(CREMA con 30 agenti, 6 Comuni senza agenti)

0

Convenzioni

16

Comuni

53

Agenti

L'area Omogenea

Un modello sperimentale di aggregazione dei servizi comunali



«LA MENTE»



«IL BRACCIO»
SOCIETÀ “in house” per i COMUNI

Dai nostri Comuni (a Torlino come a Crema)...

Servizi di qualità e sostenibili

Progetti (anche) innovativi pianificati su scala territoriale

...a vantaggio di tutti i 160.000 abitanti (e imprese)

ANCHE SUI SERVIZI...LA NOSTRA UNITÀ...PER UNA PROVINCIA PIÙ' FORTE



Grazie!