



POLITICHE SOCIALI E SOCIO-SANITARIE NELL'AREA OMOGENEA.

Valorizzare il modello dei sub-ambiti
per un nuovo protagonismo dei Sindaci.

IL RUOLO DI CSC

all'interno dell'organizzazione dei Sub Ambiti

Davide Vighi

Direttore Generale – Comunità Sociale Crema a.s.c.



SALUTE E COMPLESSITA': EVOLUZIONE DEL CONTESTO



GLI OPERATORI NELLA «COMPLESSITA'» DEL MODELLO CREMASCO

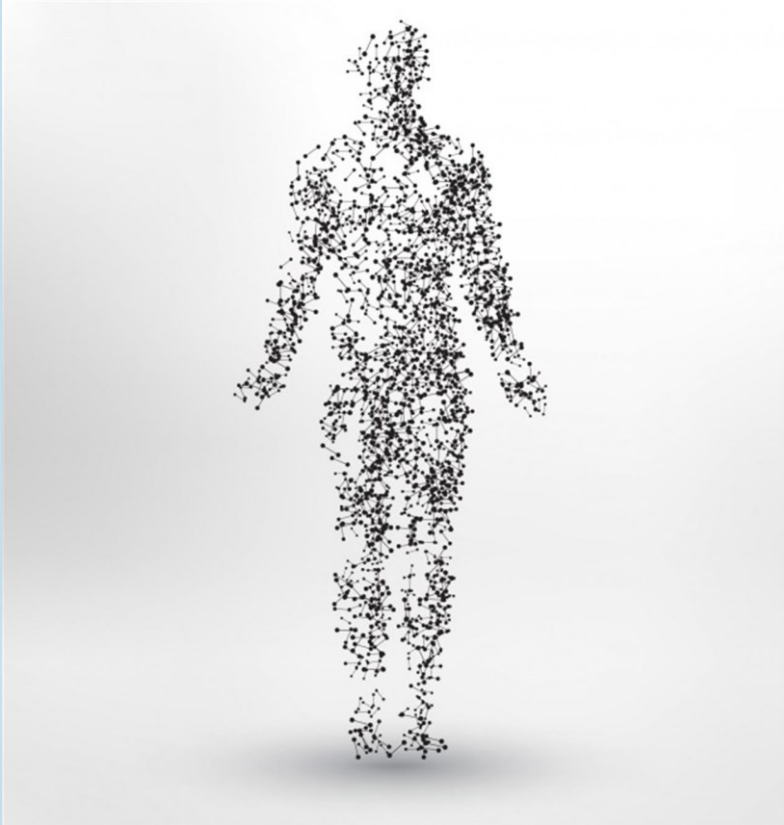


SALUTE: DA PRESTAZIONIA SISTEMA

L'evoluzione è spinta da **profonde modificazioni economiche del contesto, insieme a quelle sociali e sanitarie della popolazione**, soprattutto relativamente ai profili e alla natura dei bisogni assistenziali.



SALUTE: UN SISTEMA COOPERATIVO



Il Corpo Umano è un insieme di organi differenti che cooperano tra loro, per adempiere a una precisa funzione o a una serie di determinate funzioni.

Così è la struttura di un sistema di cura e assistenza: nessun elemento è meno importante dell'altro e senza una parte il resto non funziona.



BENESSERE DELLA PERSONA
(Dimensione olistica)

SISTEMA DI CURA E INTERDIPENDENZA

La caratteristica fondamentale dei sistemi complessi è l'**interdipendenza tra le parti**.

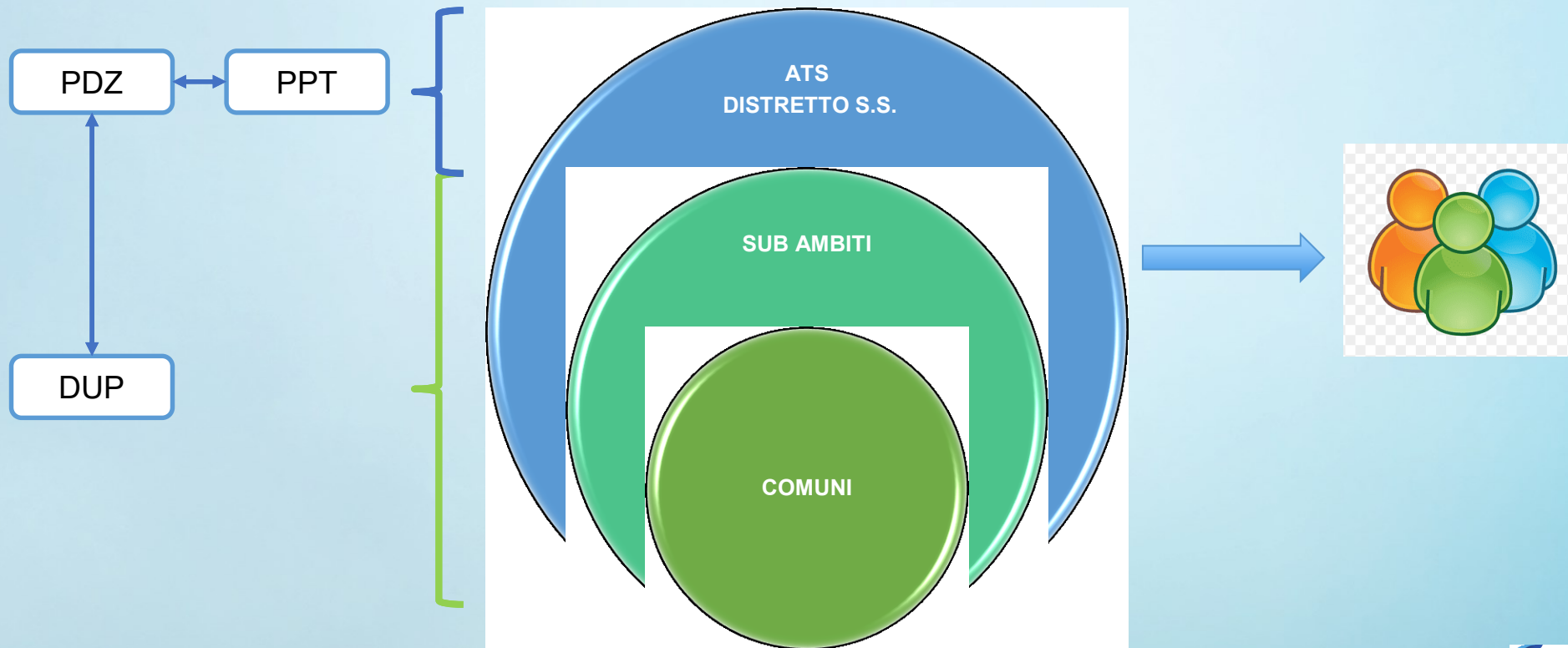
Questa interdipendenza ha come conseguenza il fatto che **un'azione su una parte produce effetti su una o più parti** del sistema, che a loro volta producono un impatto su altre parti, in base alle relazioni di causa-effetto e ai meccanismi di retroazione presenti nel sistema.



**AGIRE SULL'ORGANIZZAZIONE
CREANDO «MICROSISTEMI» UNITARI
E INTEGRATI**



IL SISTEMA SOCIO SANITARIO CREMASCO



ELEMENTI STRATEGICI PER IL NUOVO MODELLO DEI S.A.



ELEMENTI CARDINE PER IL NUOVO MODELLO DEI S.A.

1

Il **perimetro gestionale** è il Sub Ambito

Ogni Comune mantiene la **titolarità della funzione sociale** con i relativi poteri decisionali

2

3

Preso in carico a livello di Equipe
Segretariato modulabile in base alle scelte del Sub Ambito

L'equipe di lavoro gestirà la **fase istruttoria**, quella decisionale rimane in capo al Comune

4

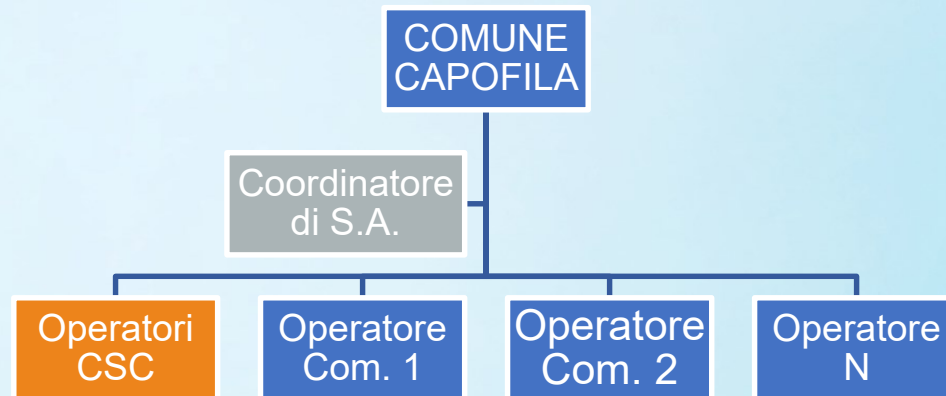
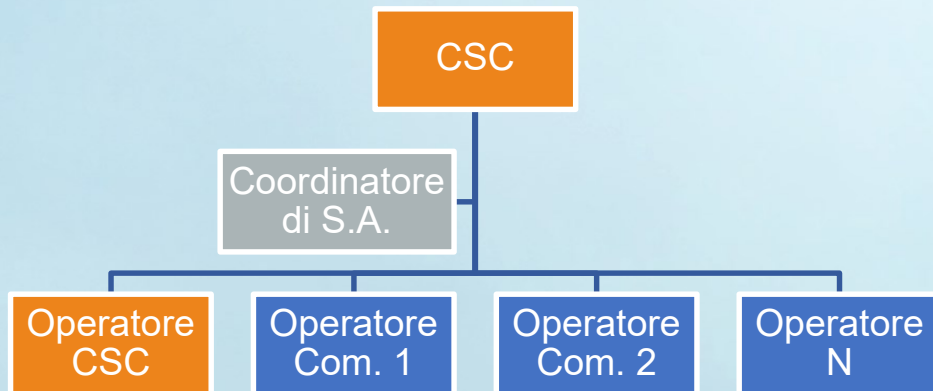
5

Equipe di lavoro stabile strutturata; modello con sedi HUB e SPOKE a discrezione dei Sub Ambiti

IL RUOLO DI CSC NELLA «GESTIONE» DELL'EQUIPE DI S.A.



IPOTESI 1: CSC
ENTE GESTORE DELL'EQUIPE INTEGRATA DI
SUB AMBITO



IPOTESI 2: COMUNE CAPOFILA
ENTE GESTORE DELL'EQUIPE INTEGRATA DI
SUB AMBITO

COMPOSIZIONE E FUNZIONI DELL'EQUIPE

- ❑ Accoglienza e Segretariato sociale
- ❑ Presa in carico e predisposizione dei progetti di aiuto
- ❑ Realizzazione di forme di cooperazione tecnica e integrazione con altri attori pubblici e privati del sistema di welfare
- ❑ Rilevazione, monitoraggio e analisi dei bisogni
- ❑ Raccordo costante con i Comuni del Sub Ambito
- ❑ Raccordo e lavoro integrato con i servizi specialistici di Comunità Sociale Crema
- ❑ **Raccordo costante con il sistema sanitario e sociosanitario**
- ❑ Collaborazione con il Terzo Settore
- ❑ Svolgimento di attività professionale funzionale alla realizzazione di interventi e servizi previsti dal Piano di Zona



**EQUIPE MULTIDISCIPLINARE
(Assistenti Sociali – Educatori –
Pedagogisti – Personale amministrativo)**

IL RUOLO STRATEGICO DEL COORDINATORE



- ❑ Pianifica e gestisce il personale e le risorse strumentali e finanziarie assegnate;
- ❑ Promuove, nel lavoro d'Equipe, la collaborazione tra i diversi professionisti;
- ❑ Accompagna riflessioni sull'operatività attivando processi di apprendimento continuo;
- ❑ Gestisce e monitora la sostenibilità dei carichi di lavoro;
- ❑ Presidia la gestione di tutta la fase istruttoria dei procedimenti;
- ❑ Valuta e documenta il lavoro svolto;
- ❑ Facilita il dialogo e la cooperazione tra i diversi livelli dell'organizzazione e con i responsabili di servizio dei singoli Comuni afferenti al Sub Ambito.

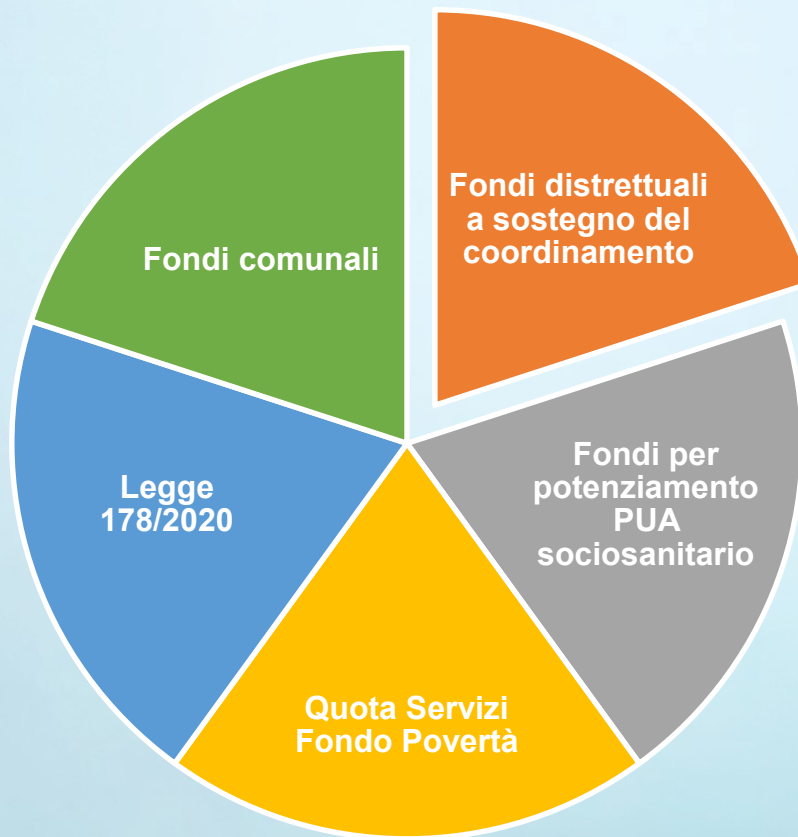
IL PRESIDIO SOCIALE INTEGRATO E ITINERANTE



Il **Presidio Sociale Integrato e Itinerante** è un'Equipe composta da operatori sociali che afferisce alla gestione aziendale e può lavorare in stretto raccordo con le istituzioni sanitarie (es. operatori PUA), svolgendo le seguenti funzioni:

- ❑ Rilevazione delle fragilità presenti e verifica a seguito di segnalazioni di situazioni particolari;
- ❑ Orientamento ai servizi cittadini;
- ❑ Collaborazione con la rete dei servizi formali e informali presenti in zona ed in particolare con i servizi sanitari;
- ❑ Valutazione multidimensionale del bisogno;
- ❑ Presa in carico temporanea e collegamento con i servizi sociosanitari del territorio e dei luoghi di provenienza.

INTEGRAZIONE DEI FINANZIAMENTI PER LA GESTIONE DELL'EQUIPE: IL RUOLO DI CSC



OTTIMIZZAZIONE

IL SUB AMBITO COME PIATTAFORMA ORGANIZZATIVA

SISTEMI INFORMATIVI

PROCEDURE

EQUIPE DI LAVORO

OMOGENEITA'

IL RUOLO DI CSC NEL SUPPORTO ALLA PROGRAMMAZIONE

FASCICOLO UTENTI
(Cartella Sociale)

**GESTIONE
AMMINISTRATIVA
DEI SERVIZI**

(Software in fase di
sviluppo – probabile
attivazione dal
01/01/2026)

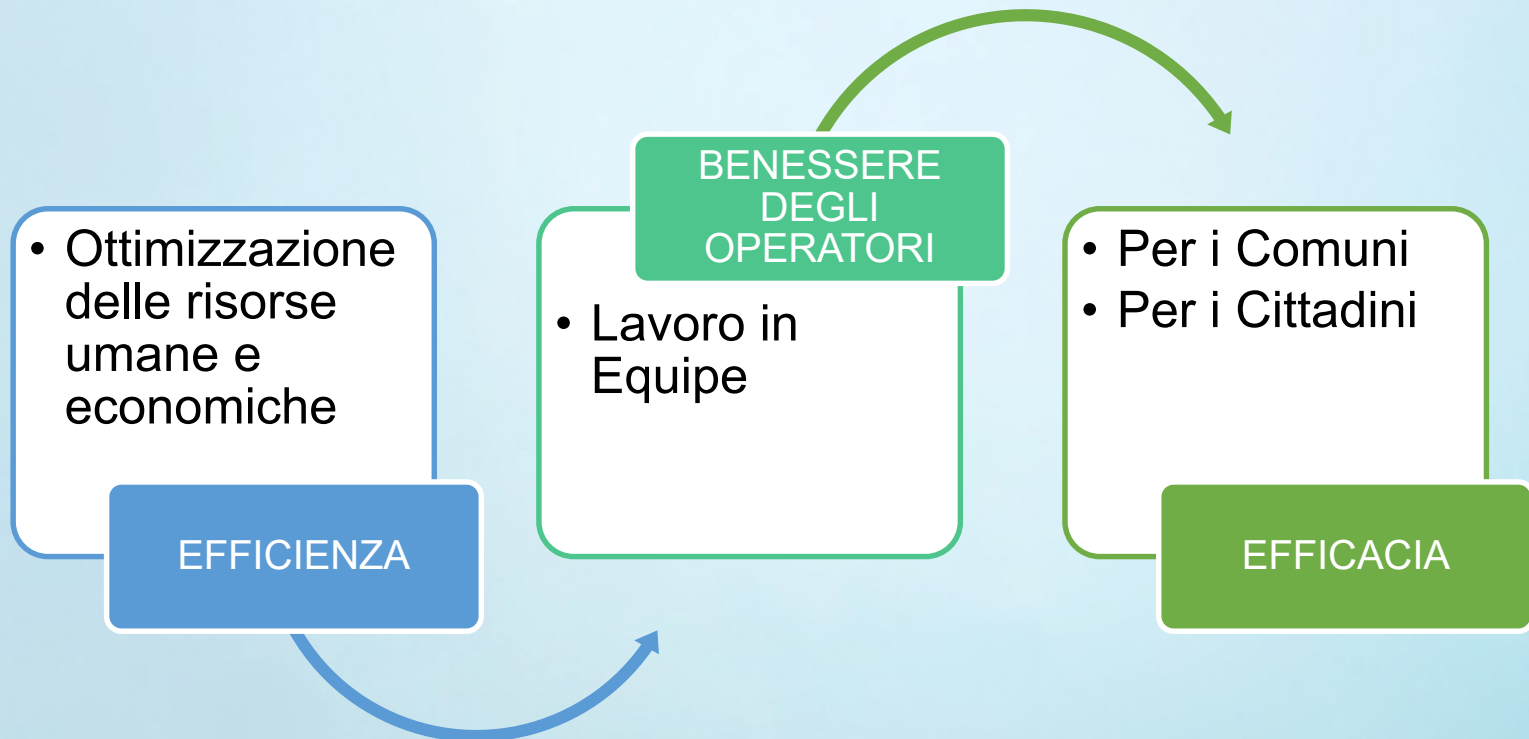
**GESTIONE
CONTABILITA'
ANALITICA**

Omogeneità
del dato

Integrazione e
interoperabilità

Letture
fenomeni e
scenari

I POSSIBILI VANTAGGI.....



.....UN NUOVO APPROCCIO POLITICO AMMINISTRATIVO



VISIONE SISTEMICA (DISTRETTUALE)



.....E UN PO' DI CORAGGIO



GRAZIE!

